

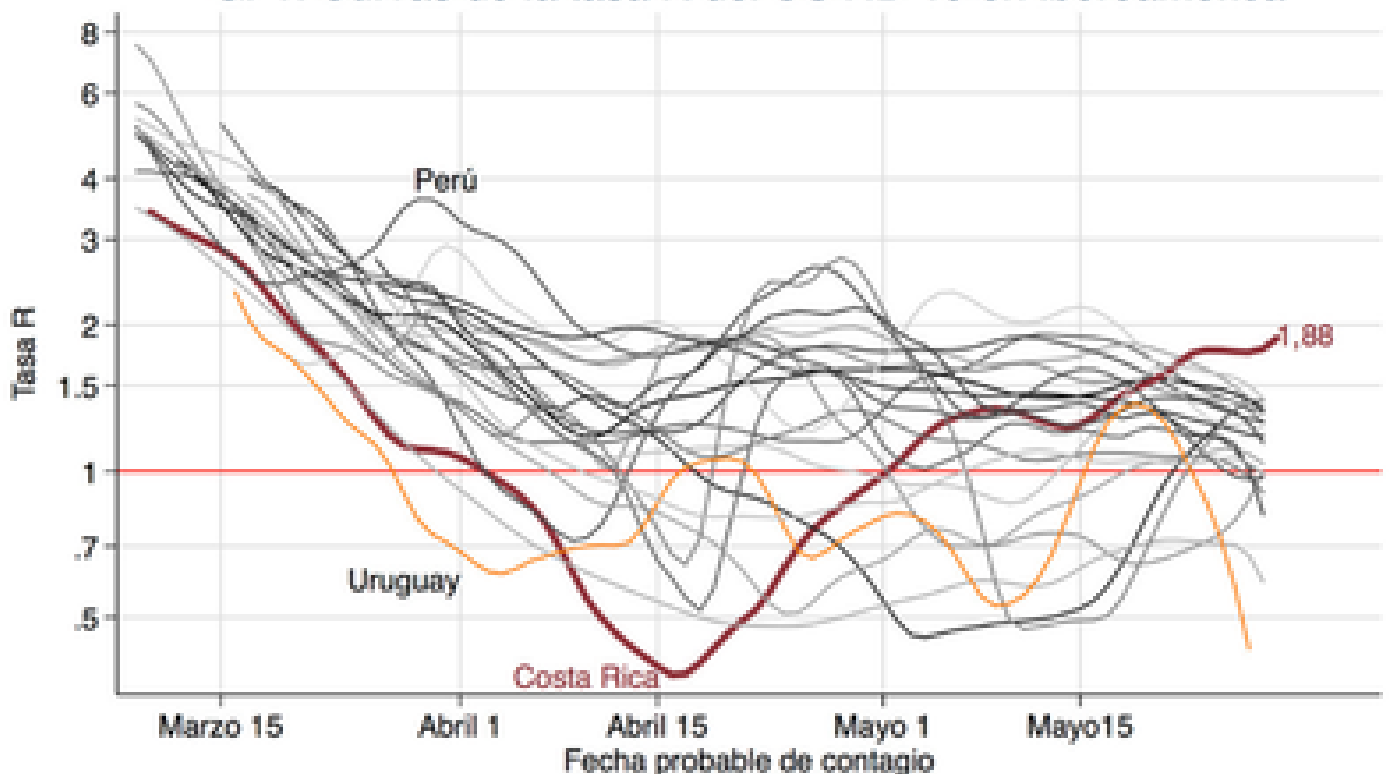


# Siga el movimiento de la epidemia por COVID-19 para Costa Rica e Iberoamérica

El Centro Centroamericano de Población de la UCR hace el seguimiento especializado para toda la región

8 JUN 2020 Sociedad

Gr 1. Curvas de la tasa R del COVID-19 en Iberoamérica



Graficación de la tasa R en Iberoamérica, un seguimiento del Centro Centroamericano de Población (CCP) de la Universidad de Costa Rica.

El Centro Centroamericano de Población (CCP) publicó en su página web un sitio que monitorea la tasa de reproducción del COVID-19 en Costa Rica y la compara con otras 21 poblaciones en Iberoamérica.

El profesor emérito Luis Rosero Bixby es quien se encarga de realizar todos los cálculos y manejar el contenido del sitio y en conjunto con el informático Freiser Jiménez Corrales lo mantienen actualizado.

Los datos para calcular la tasa de reproducción provienen del Ministerio de Salud -para Costa Rica- y del sitio web de la Universidad Johns Hopkins para el resto de Iberoamérica.

“Este indicador (la tasa R) es el más importante para dar seguimiento a la dinámica y velocidad a la que se está moviendo la epidemia”, afirmó Rosero.

Agregó que la importancia del sitio está en “dar al público y a quienes hacen las políticas este instrumento para que vayan dando seguimiento a la epidemia en Costa Rica”.

## ¿Cómo funciona R?

El indicador R se utiliza para saber en cuánto se multiplica cada generación de infectados con COVID-19. En un escenario donde  $R=1$  quiere decir que cada generación de casos es reemplazada por otra de igual tamaño y por lo tanto las personas infectadas no aumentan ni disminuyen en el tiempo.

Cuando R es mayor a uno significa que la transmisión va en aumento, mientras que si es menor quiere decir que la epidemia va encaminada a la extinción.

Según este seguimiento para la última semana Costa Rica, seguida de Panamá y Bolivia encabezan el ranking fatídico de los países con tasas R mayores que 1,5. En el otro extremo, tres países – España, Uruguay y Ecuador – presentan una R menor que la unidad, es decir con la pandemia aparentemente bajo control.

El monitoreo está disponible en: <https://ccp.ucr.ac.cr/index.php/tasa-r-covid-19.html>

[David Esteban Chacón León](#)

Asistente de Prensa, Oficina de Divulgación e Información

[david.chaconleon@ucr.ac.cr](mailto:david.chaconleon@ucr.ac.cr)

Etiquetas: [tasa\\_r](#), [ccp](#), .