



UNIVERSIDAD DE COSTA RICA

UCR supera su propio compromiso de financiamiento a sedes y recintos

Inversión en regionalización representó en el 2015 un 17,9% del total de recursos institucionales

26 JUL 2016

Sedes Regionales

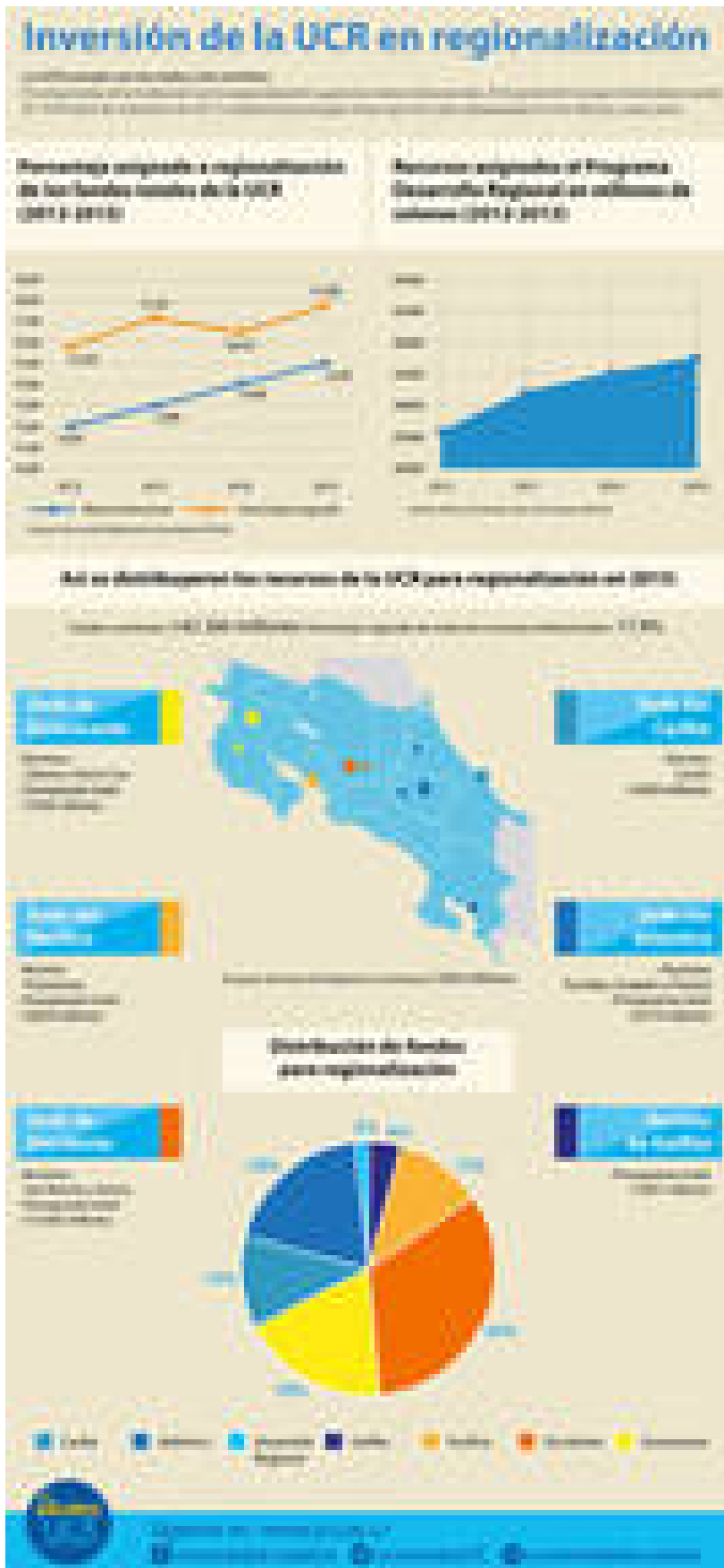


La Universidad de Costa Rica invirtió en sedes regionales un 17,9% del total de recursos provenientes del fondo corriente, lo que representa un récord histórico para la institución (foto Archivo ODI).

En los últimos cuatro años, la Universidad de Costa Rica (UCR) superó sus metas planteadas para el financiamiento de sedes y recintos universitarios.

Así lo demuestran los datos de la Oficina de Planificación Universitaria (OPLAU), los cuales certifican que **el porcentaje de fondos corrientes invertidos por la institución en regionalización ha rebasado – en promedio – casi un 3,5% de lo estipulado por el Consejo Universitario (CU) en los últimos cuatro años.**

En el acuerdo del CU (sesión N°. 5570), tomado en setiembre de 2011, ese órgano decidió que **el porcentaje presupuestario de fondos corrientes para sedes regionales aumentaría a un 12% para 2012 y se incrementaría un 1% más cada año hasta alcanzar el 15% en 2015.** No obstante, como se aprecia en la infografía, en cada uno de esos años **ese porcentaje fue sobrepasado ampliamente.**



Las sedes y recintos de la UCR además de contribuir con la democratización de la educación superior en las regiones, aporta beneficios a las comunidades de influencia en las áreas de investigación y acción social (Infografía Pablo Mora y Jorge Carvajal).

En cuanto a valores absolutos, la inversión en sedes y recintos pasó de **¢26 640 millones en 2012 a ¢42 260 millones en 2015** (¢15 620 millones más). Esto significa un **crecimiento del 63% de financiamiento a regionalización en los últimos cuatro años**, tomando como referencia al año 2012.

Para 2015, la inversión en sedes y recintos representó un **17,9% del total de recursos institucionales** provenientes del fondo corriente, un **récord histórico para la universidad**.

Los fondos corrientes destinados a sedes y recintos se distribuyen de la forma más equitativa posible, tomando en cuenta factores como cantidad de estudiantes y carreras, proyectos de investigación, necesidad de infraestructura, becas y atención socioeconómica, entre otros.

[Pablo Mora Vargas](#)

Periodista de Rectoría

pmora@rectoria.ucr.ac.cr

Etiquetas: [sedes regionales](#), [presupuesto](#), [oplau](#), .