



UNIVERSIDAD DE COSTA RICA

# Actual condición del volcán Turrialba puede derivar en nuevas erupciones

Cámaras de la RSN grabaron video en el momento de la erupción de hoy

18 MAY 2016 De Última Hora



Hoy a las 11:18 de la mañana así lucía el volcán Turrialba (foto RSN)

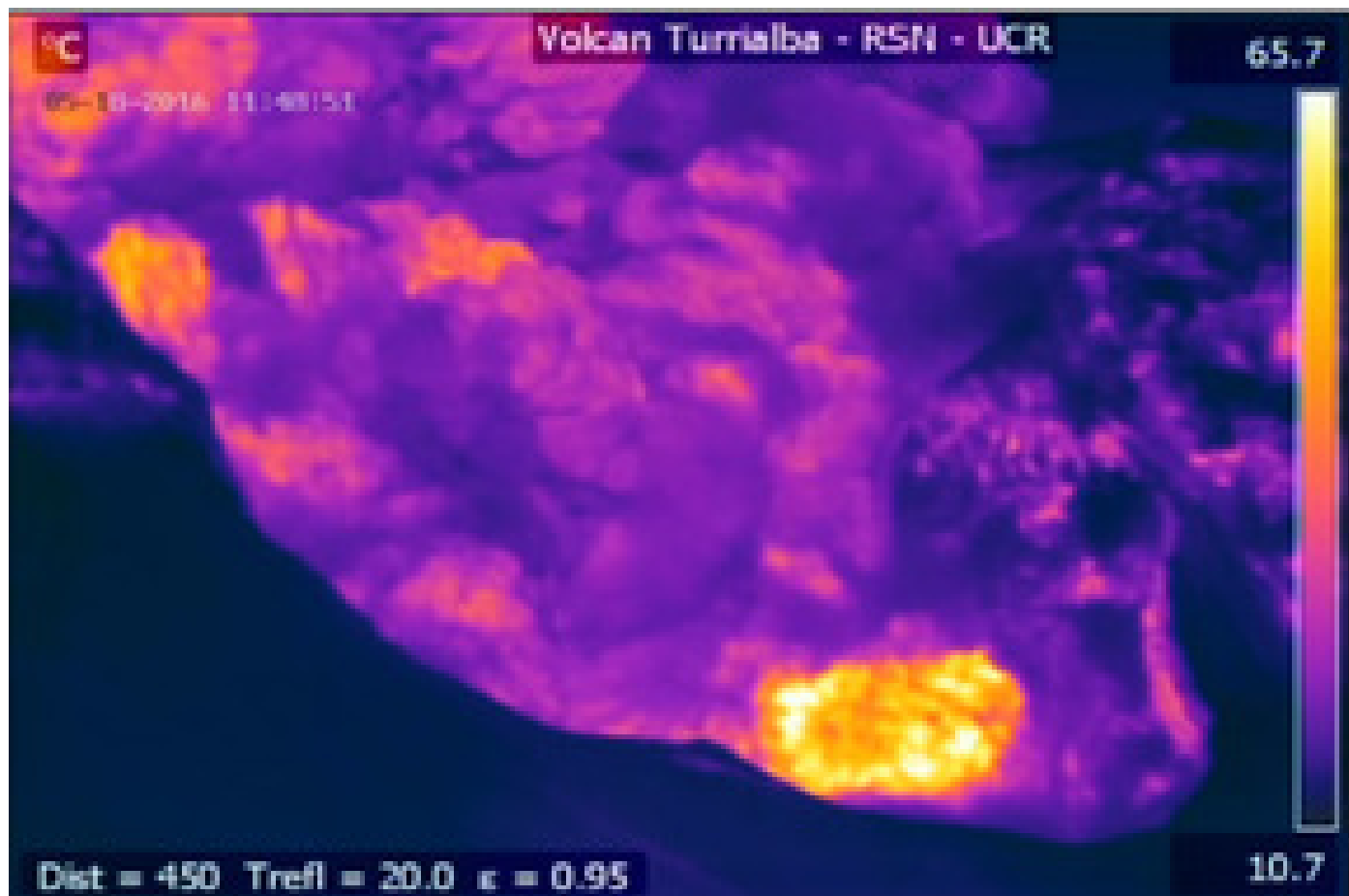
**Una nueva erupción del Volcán Turrialba se presentó este miércoles 18 de mayo a las 11:05 a.m.**, la cual se mantuvo de forma sostenida durante unas tres horas, hasta que a partir de las 14:30 la amplitud del tremor empezó a disminuir así como la descarga de ceniza.

A esta hora, el tremor volcánico se mantiene así como la emisión de ceniza en menor proporción, hacia el noroeste, el cual puede variar según la dirección del viento y la fuerza

eruptiva.

El vulcanólogo **Mauricio Mora de la Red Sismológica Nacional UCR-ICE**, quien viene dando seguimiento paso a paso al comportamiento del volcán, señaló que **la erupción del coloso estuvo precedida por un nivel de actividad sísmica alta**, caracterizada por señales tipo VLP (sismos de muy baja frecuencia) que son el resultado del paso de fluidos a alta presión a través de las cavidades y grietas dentro del volcán.

Ese aumento se hizo más notorio a partir de las 6:00 p.m. de ayer. Asimismo, se dio un aumento de amplitud en el temblor volcánico alrededor de las 11 de la noche del martes 17 de mayo.



Con la cámara infrarroja de la Red Sismológica Nacional se observa los niveles de calor de la erupción. Los colores más claros muestran las mayores temperaturas (foto RSN).

## Dos escenarios posibles

Los especialistas señalan que **el volcán puede mantener el patrón de ciclos eruptivos hasta que entre de nuevo en reposo** sin que necesariamente se llegue al escenario esperable de una erupción mayor como la ocurrida en 1864, o bien, que en efecto se llegue a una etapa eruptiva mayor similar a dicha erupción histórica.

 Descripción: <https://ssl.gstatic.com/ui/v1/icons/mail/images/cleardot.gif>

Son estos los dos escenarios que pueden presentarse, de acuerdo con la opinión científica de nuestros profesionales. Por lo tanto, **la RSN mantiene a sus investigadores en constante vigilancia de los eventos sísmicos, recogiendo muestras y en general, de la evolución del coloso para apoyar las decisiones operativas.**

Esta información es compartida con las instituciones de respuesta.

Les invitamos para que permanezca al tanto de la información que genera la RSN a través de su [Facebook](#) y [Twitter](#).

El video captado por las cámaras de la RSN de la erupción de este miércoles puede verla en el siguiente link: <https://www.facebook.com/RSN.CR/?fref=ts>

**Rebeca Madrigal López**  
**Periodista Oficina de Divulgación e Información**

**Etiquetas:** [volcan turrialba](#), [red sismologica](#), [sismicidad volcanica](#), [mauricio mora](#).