



Puntos de derrumbes han sido señalados en diversas ocasiones

## LanammeUCR ha advertido sobre problemas en Ruta 27

El LanammeUCR presentó un informe completo sobre la carretera a Caldera en abril del 2014 (foto tomada de <http://www.nacion.com>).

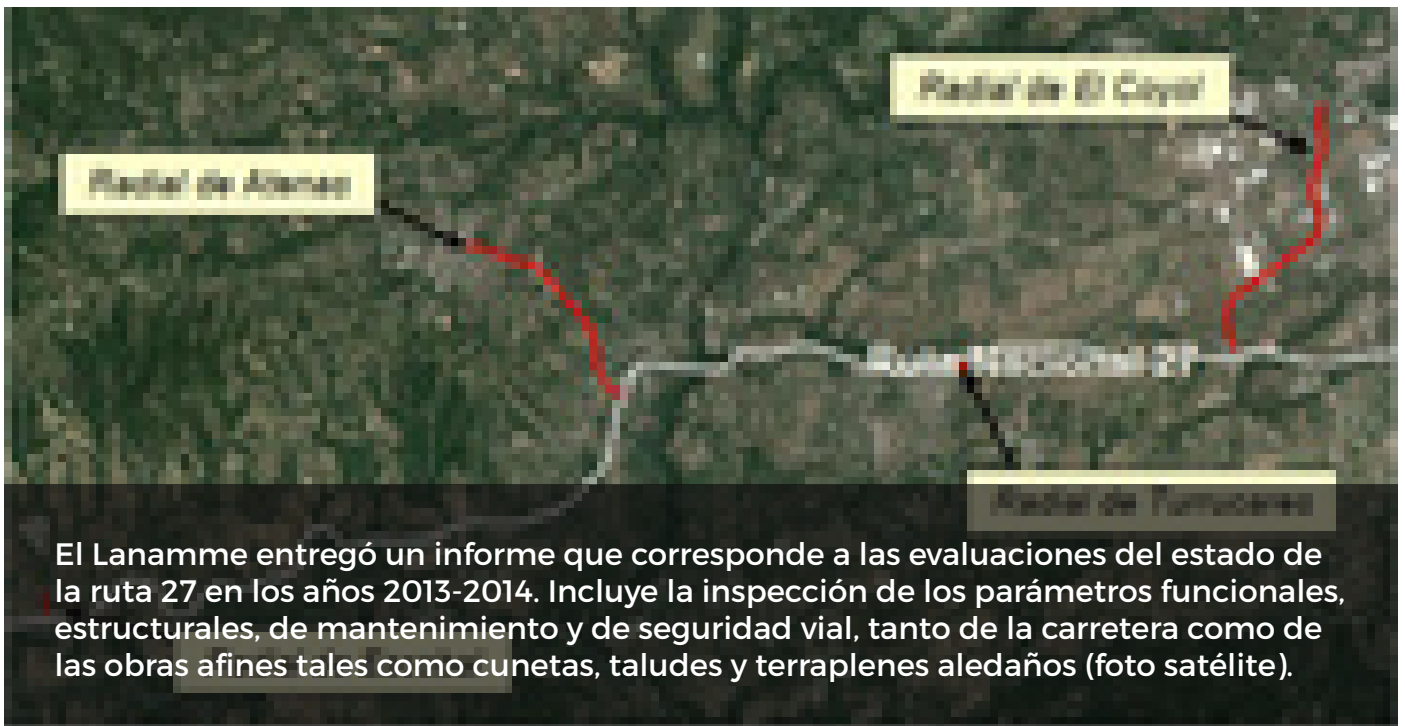
3 NOV 2014 Ciencia y Tecnología

El Laboratorio Nacional de Materiales y Modelos Estructurales de la Universidad de Costa Rica (LanammeUCR), ha advertido a través de más de cinco informes de fiscalización sobre los problemas que se presentan en la Ruta 27 entre San José y Caldera. **Los derrumbes de los últimos días han sido señalados e identificados por los ingenieros del Laboratorio en diversas ocasiones.**

El LanammeUCR ha advertido de manera reiterada sobre la vulnerabilidad de **varios puntos sobre el Tramo 2 de la Ruta 27**, incluyendo los dos puntos que recientemente colapsaron y provocado el cierre total de la vía.

Desde el año 2010 existen advertencias sobre los problemas que tiene los taludes de esta importante carretera (ver documento adjunto)

En el **último informe** presentado en abril del presente año se resalta en las conclusiones y que se identificaron varios taludes que ameritan intervención por parte del concesionario de la carretera.



"Requieren especial atención los tramos que presentan alteración hidrotermal, sobre todo aquellos sectores en los cuales el concreto lanzado sobre los taludes está degradado por esta condición. El potencial desprendimiento del concreto representa un peligro para los usuarios de la vía", indicaba el informe.

En ese mismo estudio se agregó, **"existen tramos que presentan condiciones de tipo de suelo, altura y pendiente que los hacen muy susceptibles a la erosión por acción de la lluvia. De no tomarse medidas en el corto plazo, el deterioro puede derivar en deslizamientos con el consecuente peligro para los usuarios de la vía"**.

El cierre total de la vía provoca una afectación para los usuarios, por lo que se recomienda que se busquen **opciones que permitan habilitar tramos de movilización y tratar de minimizar el efectos sobre los usuarios.**

### [Puntos vulnerables de la Ruta 27](#)

El LanammeUCR ha presentado en los últimos tres años cinco informes sobre los puntos más vulnerables de la Ruta San José-Caldera. Noviembre 2014.



**Etiquetas:** [carreteras](#), [derrumbes](#), [lanamme](#), [ruta 27](#), [caldera](#).