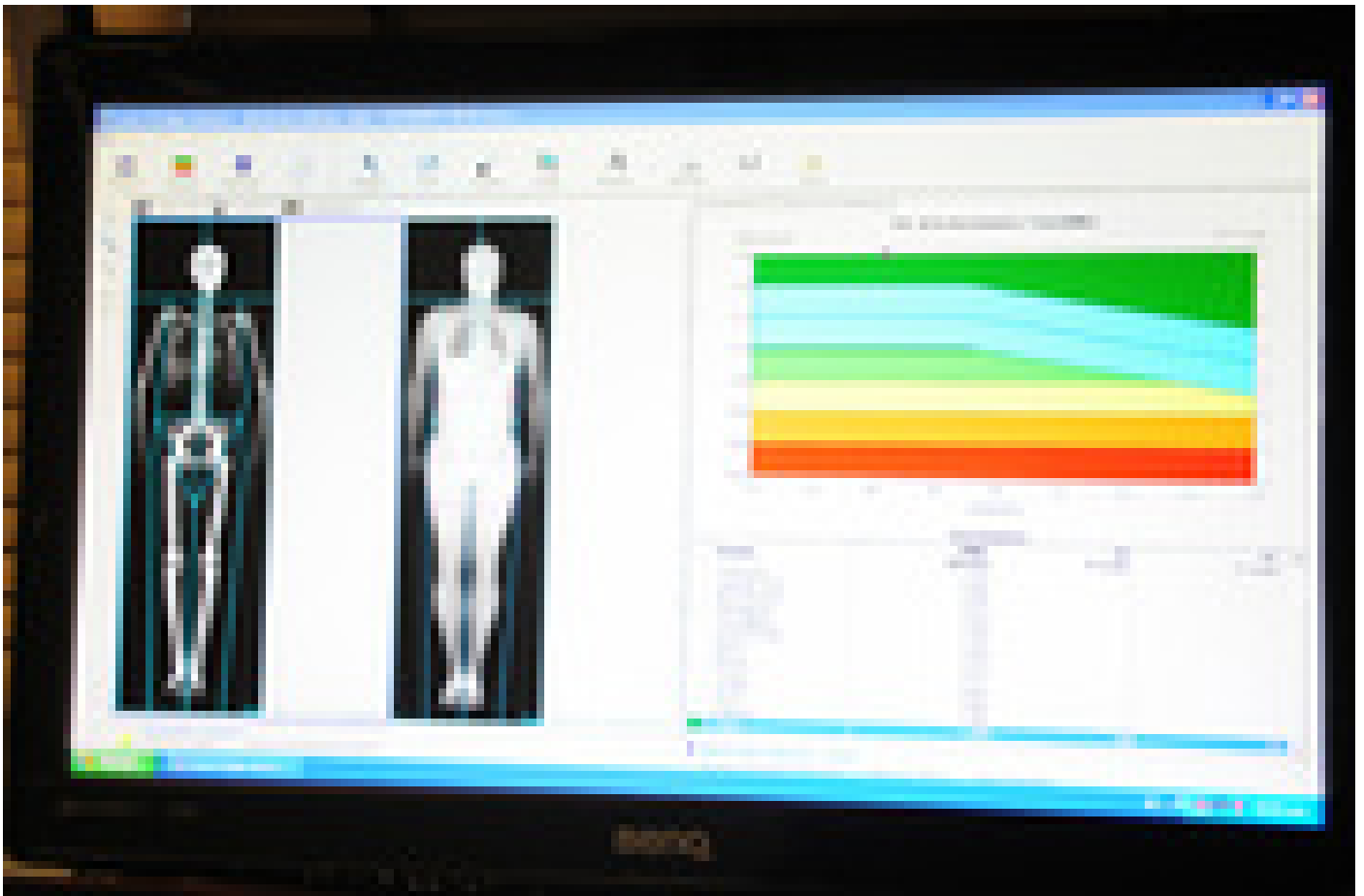




UNIVERSIDAD DE COSTA RICA

# Escuela de Nutrición impartirá curso de actualización sobre Antropometría Nutricional

7 FEB 2012 Vida UCR



En el Laboratorio de Nutrición Humana los y las participantes podrán llevar a cabo una serie de mediciones necesarias para evaluar la proporción de los diferentes componentes del organismo: grasa, músculo, agua (foto Laura Rodríguez).

Con el fin de proporcionar la actualización de conocimientos en torno al conjunto de mediciones corporales con las cuales se determinan los diferentes grados de nutrición de una persona (evaluación antropométrica), la [Escuela de Nutrición](#) ofrecerá un curso dirigido a profesionales y estudiantes de las carreras de Nutrición y de Educación Física.

El curso iniciará el próximo viernes 10 de febrero, y las sesiones serán cada viernes desde esa fecha y finalizará el 2 de marzo, con un horario de 8:00 am a 12:00 p.m.

El cupo máximo es de 20 personas ya que el curso se desarrollará principalmente en el Laboratorio de Nutrición humana de la Escuela y esa es su mayor capacidad; otra parte se desarrollará en el aula 203.



Una buena nutrición provee al organismo humano los componentes necesarios para su buen funcionamiento (foto Laura Rodríguez).

---

Los temas que incluye esta capacitación son: requisitos para la aplicación de la antropometría nutricional; métodos técnicas y equipos antropométricos y aplicación de la antropometría nutricional en los diferentes ciclos de vida del ser humano.

El curso será impartido por el Dr. Francisco Sánchez, de la Escuela de Nutrición. La inscripción finalizará el 9 de febrero, tiene un costo de 30 mil colones (pago en efectivo) que cubre materiales y refrigerios, y debe efectuarse en esa unidad académica con el señor Marco Castro.

### **Procedimientos simples y no invasores**

La antropometría establece la proporción de los diferentes componentes del organismo: grasa, músculo, agua; y los cambios producidos en el tiempo. Permite determinar el

estado de nutrición de un individuo, valorar las necesidades o requerimientos nutricionales y pronosticar los posibles riesgos de salud que pueda presentar en relación con su estado nutricional.

Estas mediciones tienen una serie de ventajas, los procedimientos son seguros y pueden aplicarse a grandes masas de población. Por medio de ellas se pueden valorar fácilmente los cambios del estado nutricional en el tiempo, entre individuos y entre poblaciones, y de una generación. La antropometría es utilizada para estimar el estado nutricional, tanto desde un punto de vista clínico como epidemiológico.



Durante el curso se tratará también la antropometría nutricional en los casos de la persona adulta, la persona adulta mayor, y personas con algún tipo de discapacidad (foto Laura Rodríguez).



**[María Encarnación Peña Bonilla](#)**  
Periodista Oficina de Divulgación e Información.  
Destacada en: educación y estudios generales  
[maria.penabonilla@ucr.ac.cr](mailto:maria.penabonilla@ucr.ac.cr)

**Etiquetas:** [nutricion](#), [evaluacion](#), [medicion](#), [salud](#), [alimentacion](#).