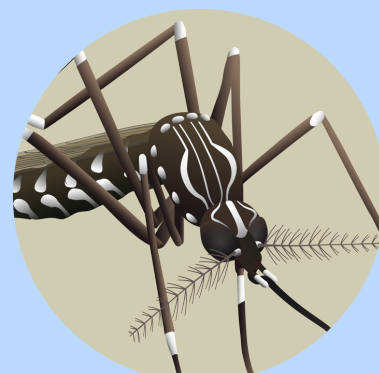


# AL DENGUE LE GANAMOS PRIMERO

## DATOS DEL DENGUE EN COSTA RICA SEMANA EPIDEMIOLÓGICA 15 03 DE MAYO DEL 2022

### Casos por región

Región	Casos	Región	Casos
Huetar Caribe	264	Brunca	45
Central Este	174	Central Sur	16
Central Norte	80	Chorotega	16
Hueta Norte	58	Occidente	2
Pacífico Central	54	-	-



El total de casos presentado en los cuadros anteriores es de **709**. Se puede observar que la **Región Huetar Caribe** es la que más casos presenta.

### Casos por provincia y por sexo

Provincia	Total Casos	Femenino	Masculino
Limón	265	144	121
Cartago	170	72	98
Alajuela	99	48	51
Puntarenas	75	33	42
Heredia	50	28	22
San José	38	17	21
Guanacaste	12	6	6
Total	709	348	361

La provincia de **Limón** es la que presenta mayor cantidad de casos, seguida por **Cartago**.

Además, los **hombres** representan a la población que **más** se contagia en todas las provincias, excepto en Limón y Heredia.

El rango de edad en el que se presenta más afectados ronda entre los **15 y 25 años**.

### Cantones prioritarios

Cantón	Casos
Turrialba	145
Siquirres	134
Sarapiquí	47
Guácimo	44
Pococí	42
Talamanca	40
San Carlos	34
Puntarenas	29
Los Chiles	24
Jiménez	20

Cantón	Casos
Pérez Zeledón	19
Golfito	13
Esparza	11
Poás	9
San José	8
Alajuela	7
Osa	7
Grecia	6
Corredores	6
Atenas	5

Los primeros **5** cantones prioritarios se localizan en las regiones y las provincias **más afectadas**, según la información previa.

Fuente: Vigilancia de la Salud. Ministerio de Salud 2022.